
DEPOUILLEMENT DES QUESTIONNAIRES D'ÉVALUATION DE LA FORMATION

« LA CONDUITE ÉCONOMIQUE SUR UN VÉHICULE LÉGER, SON ENSEIGNEMENT EN FORMATION INITIALE ET DANS LE CADRE D'UNE ACTION DE SENSIBILISATION À LA CONDUITE ET A LA SÉCURITÉ ROUTIÈRE AUPRÈS DE CONDUCTEURS POST PERMIS »

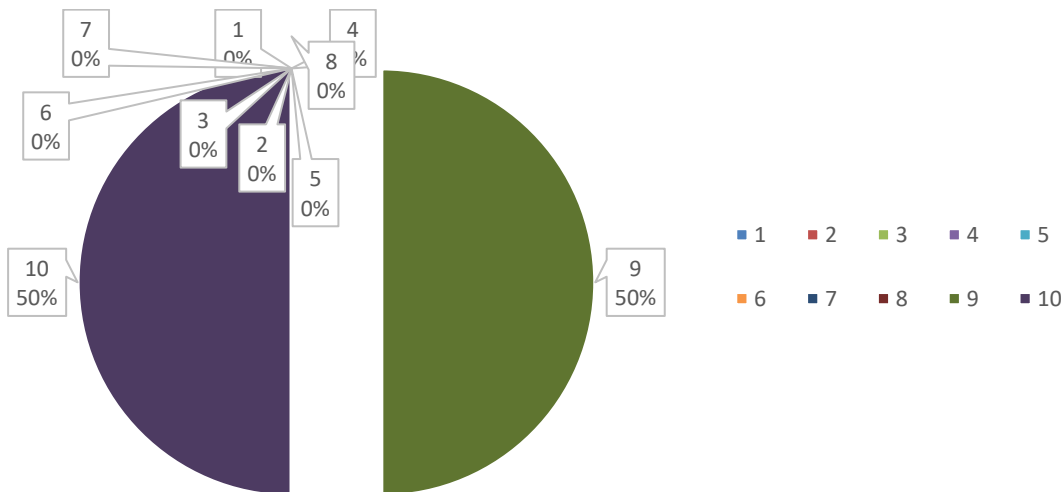
Dates de la Formation : du 11 au 13 octobre 2022

Nombre de stagiaires : 7

Nombre de répondants : 6

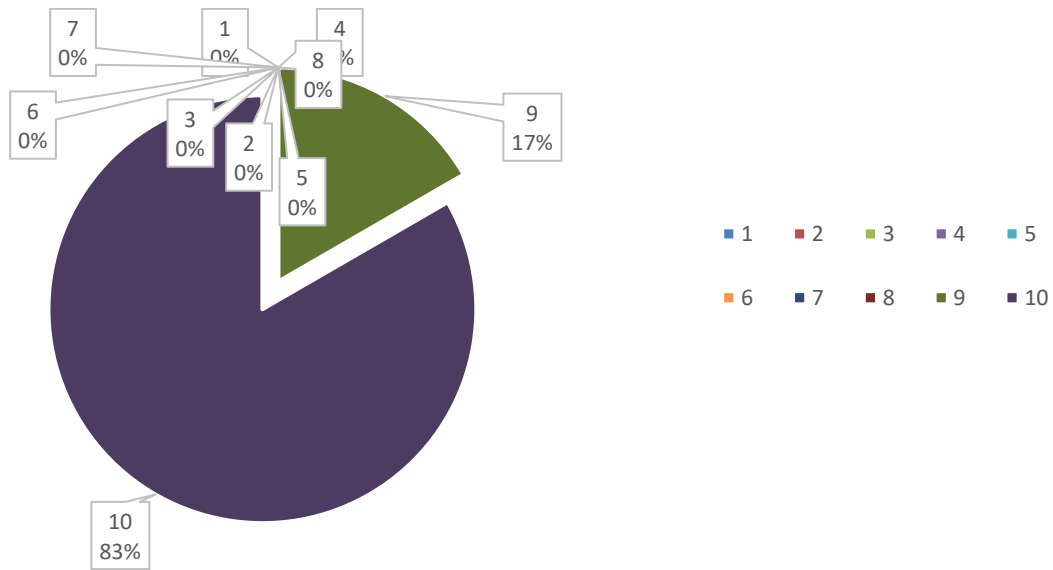
Évaluez votre satisfaction générale de la formation sur cette échelle numérique :

(1 : non satisfait / 10 : très satisfait) :

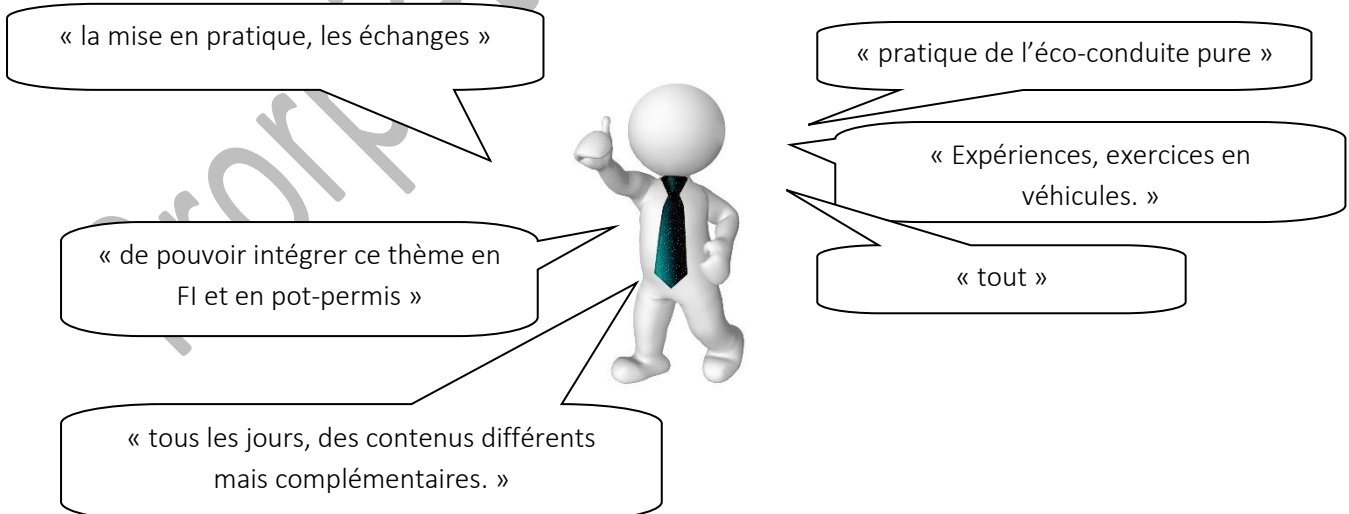


Les contenus des journées correspondent-ils aux objectifs posés ?

(1 : non, pas du tout / 5 : oui, en moyenne / 10 : oui, tout à fait) :



Qu'est ce qui vous a le plus intéressé dans ce stage ?



« la mise en pratique, les échanges »

« de pouvoir intégrer ce thème en FI et en pot-permis »

« tous les jours, des contenus différents mais complémentaires. »

« pratique de l'éco-conduite pure »

« Expériences, exercices en véhicules. »

« tout »

Qu'est ce qui vous a le plus surpris dans ce stage ?

« difficile à répondre. »

« la facilité de mon
intégration...seule avec 6 personnes
de la même auto-école. Merci à
tous. »



« la perception de soi en éco-
conduite et aussi le fait
d'appliquer déjà certaines
choses dans mon
enseignement »

Qu'est ce qui vous a le moins intéressé ?



« début de 3^{ème} journée ;
côté démarchage, côté
commercial que je n'ai
pas auprès d'entreprise »

Y-a-t-il des aspects que vous auriez aimé aborder ? Lesquels ? (pas du tout abordé ou juste abordé)

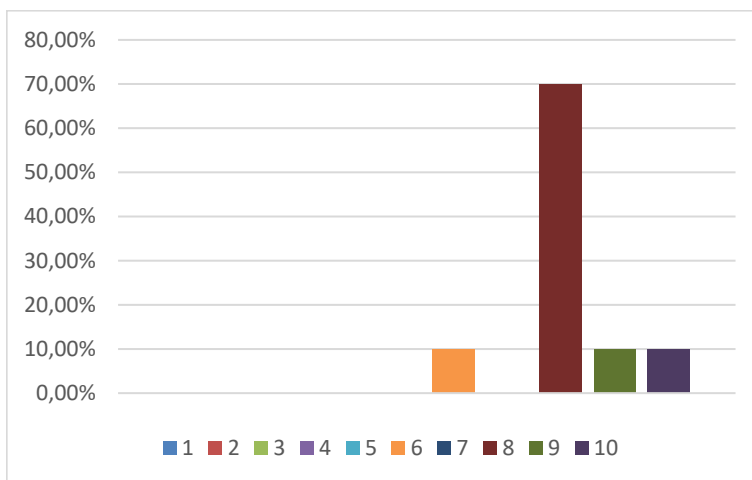
« la place du 2 RM dans l'éco-conduite »

« compétence 1 démarrage-arrêt avec éco-conduite »

« + de méthodes actives. »

Pensez-vous aujourd'hui modifier et/ou intégrer des éléments à vos pratiques ?

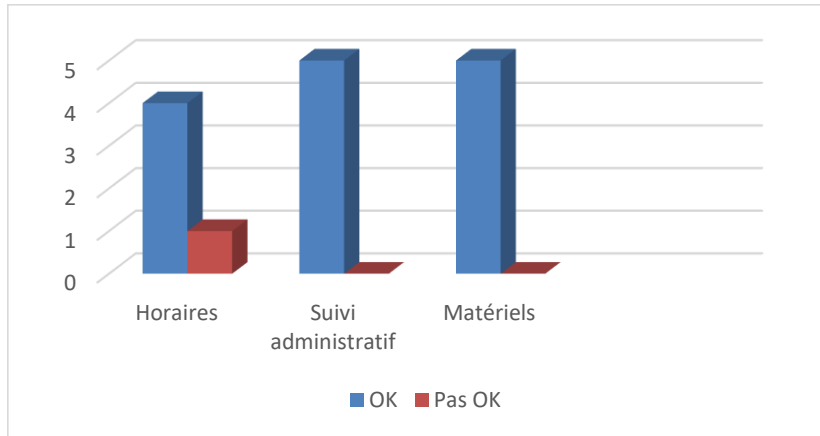
(1 : non, pas du tout / 5 : oui, en moyenne / 10 : oui, tout à fait) :



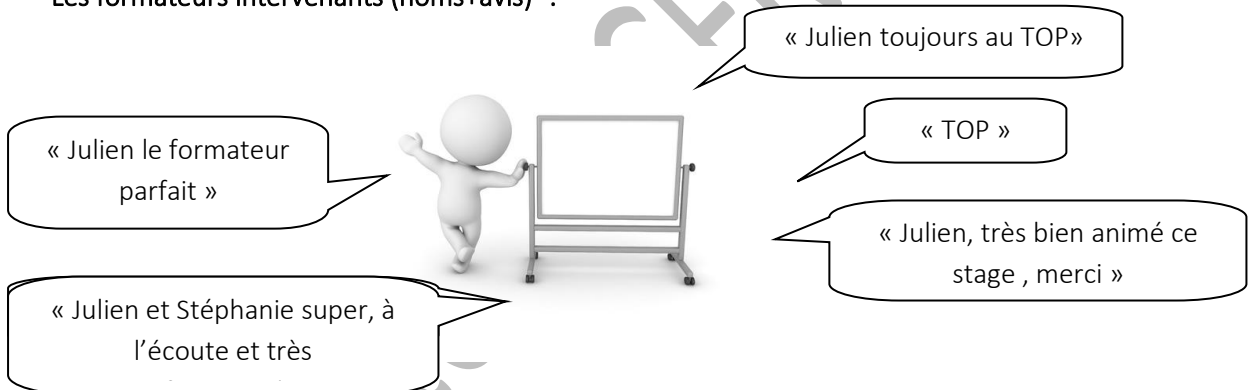
Pour quelles raisons vous pourriez modifier et/ou intégrer des éléments à vos pratiques ?



Vos remarques, commentaires, suggestions à propos de ce stage :



- Les formateurs intervenants (noms+avis)° :



- Besoins de formation complémentaire O/ N sur quoi ?

« aspect financier, enquête, gestion »

« les dys, les méthodes actives »

« gestion du stress »

- Autres

- « un grand merci pour toutes ces années d'apprentissages, d'échanges et de bienveillance. A très bientôt j'espère »

- « merci à vous pour tout ; accueil, formation, contenu, support, ... » »

- Merci encore à vous, l'équipe du CFM DUPE est à votre disposition pour échanger.